

OUVERTURE

Du lundi au vendredi de
8h30 à 17h00
(hors jours fériés)

TARIFS

Le prix de journée est fixé à 46.10 €
pour l'année 2016.

L'établissement participe au frais de transport
lorsque la famille assure elle-même le
transport de leur proche, en versant un forfait
journalier calculé en fonction de la distance
parcourue et du moyen de transport utilisé.

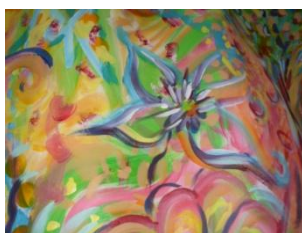
(Financement ARS plafonné à 11.7€/jour)

*Dans ce cas, le résident et/ou la famille est invité à
organiser son transport sans prise en charge
supplémentaire par l'assurance maladie*

L'EQUIPE

Géré par la Résidence du Parc, l'accueil de
jour dispose d'une équipe dédiée
composée de :

- 1 médecin coordonnateur
- 1 Infirmière coordinatrice
- 1 psychologue
- 3 aides médico psychologiques
- 1 auxiliaire de vie



PLAN D'ACCES



ACCUEIL DE JOUR
3 RUE JEAN MONNET
67380 LINGOLSHEIM
Tél : 03 88 78 62 71

accueildejour.lingolsheim@orange.fr



En face du terminus du tram



ACCUEIL DE JOUR
ALZHEIMER ET TROUBLES
APPARENTES
LINGOLSHEIM



LES MADELEINES

*« Et tout d'un coup, le souvenir m'est
apparu. Ce goût, c'était celui du petit
morceau de madeleine(...) Plus fidèles,
l'odeur et la saveur restent encore
longtemps. »*

Marcel Proust

« A la recherche du temps perdu »



*Toile réalisée par les personnes accueillies à
l'accueil de jour et leur proches lors de la fête d'été
2012.*

Qu'est ce qu'un accueil de jour ?

POUR LA PERSONNE ACCUEILLIE :

Une stimulation quotidienne dans les actes de la vie de tous les jours, visant à favoriser et à maintenir son autonomie : coudre, tricoter, modeler, jardiner, permettre de réaliser et de se réaliser tout en partageant.

L'objectif est de trouver du plaisir à faire, à redécouvrir des gestes, des odeurs, à susciter « l'appétit » en réveillant les papilles et en révélant l'être qu'on a été jadis : « l'en-vie » !

POUR LES PROCHES :

Un espace de répit, de convivialité, un lieu d'écoute, de conseil, de soutien, d'information sur les aides, droits et autres services.



Aider à accepter sans culpabilité la situation de son proche.

L'ACCUEIL DE JOUR, UN LIEU DE VIE...

Vivre une journée « comme à la maison », se déplacer dans la cuisine, le salon, la salle à manger ouverte sur le jardin...



Sortir ensemble, aller au marché, travailler dans le potager...

L'ACCUEIL DE JOUR, UN LIEU D'ÉCHANGE ET D'ÉCOUTE...

Favoriser l'expression individuelle, discuter autour d'évènements marquants, des saisons et des moments de la vie quotidienne...

Etre disponible pour les familles et les proches en permanence...

Participer à des activités avec d'autres structures afin de développer le lien social et l'inter-générationnel !



L'ACCUEIL DE JOUR, UN LIEU DE CONVIVIALITE :

Individualiser la prise en charge passe par le respect du rythme de chacun : pas à pas faire connaissance et créer des liens.



Proposer des activités, seul ou en groupe, en fonction des désirs de chacun et à son rythme. Participer à des activités de stimulation de la mémoire, sportives, musicales, culturelles, de bricolage et de cuisine...

Une palette d'animations à explorer ENSEMBLE !

L'accompagnement de la personne accueillie est le fruit d'un travail collectif entre l'équipe pluridisciplinaire, la personne et ses proches.

